



G-Cam Work process Internal Bar



Pasivity Test

Wax aesthetic test



Aesthetic Test



Proyecto

Nuevo

Cargar

Guardar

Duplicar

Seleccione la próxima acción en la barra de herramientas de la derecha

Fecha

22/10/2020 11:53:35

Número de caso 00079-005

Cliente

00079

Nombre

Técnico

001

Se solicita PBA ESTRUCTURA INTERNA

Atornillada sobre 5 implantes

Estado del Proyecto

Configuración de los materiales (local): Predeterminado

0

2020-10-22_00079-005...

Escanear

CAD

Abre en explorador

Orden de Trabajo

Modo multi-dado

13

12

11

21

22

23

24

25

26

27

28

38

37

36

35

34

33

32

31

41

42

43

44

45

46

47

48

18

17

16

15

14

Pilar de barra

Segmento de barra

Antagonista

Colores

A1

Escaneado de la oclusión

Dos modelos, es oclusión

Acciones

7

OPT

Diseñar

Frabricar

Creador de Modelos

Design Partial

dentalshare

Copiar

Imprimir

Diente 17

Configuración de los materiales (local): Predeterminado

Coronas y Cofias

Corona anatómica

Cofia anatómica

Corona prensada

Cofia

Corona provisional

Corona preformada

Tipos de pñtico

Pñtico anatómico

Pñtico reducido

Pñtico prensado

Pñtico provisional

Incrustaciones y carillas

Incrustación/Onlay

Inlay de grosor mínimo

Carilla

Copias digitales

Encerado Anatómico

Encerado reducido

Encerado pñtico

Ataches

Pilar de barra

Segmento de barra

Atache

Corona Telescópica

Dispositivos removibles

Férula de descarga

Férula de descarga (diente ausente)

Dentadura Completa

Dentadura restante

Antagonista

Diente adyacente

Diente ausente

Material

5 ejes / Laser / Impresión 3D

Metal

Metal sinterizado

PMMA

Zirconio

Opciones y Parámetros

7

Tipo de implante

Atornillado oclusal

Modelo de situación

Si

¿Escanear la encía por separado?

Si

Reducción de la anatomía

1.2 mm

Grosor mínimo

0.5 mm

Espacio para el cemento

0.08 mm

PARÁMETROS AVANZADOS

Inicio del espacio para el cemento

1 mm

Final del espacio para el cemento

0 mm

Espacio adicional axial

0.02 mm

Espacio adicional radial

0.2 mm

Borde horizontal

0.3 mm

Borde angulado

60 °

Ángulo del borde

0 mm

Borde vertical

9 mm

Corte transversal del conector

0.1 mm

No bloquear

Limpiar

Aceptar

ExoCad Parameters: Internal Bar Design

Diente 16

Configuración de los materiales (local): Predeterminado

Coronas y Cofias

Corona anatómica

Cofia anatómica

Corona prensada

Cofia

Corona provisional

Corona preformada

Tipos de pñtico

Pñtico anatómico

Pñtico reducido

Pñtico prensado

Pñtico provisional

Incrustaciones y carillas

Incrustación/Onlay

Inlay de grosor mínimo

Carilla

Copias digitales

Encerado Anatómico

Encerado reducido

Encerado pñtico

Ataches

Pilar de barra

Segmento de barra

Atache

Corona Telescópica

Dispositivos removibles

Férula de descarga

Férula de descarga (diente ausente)

Dentadura Completa

Dentadura restante

Antagonista

Diente adyacente

Diente ausente

Material

5 ejes / Laser / Impresión 3D

Metal

Metal sinterizado

PMMA

Zirconio

Opciones y Parámetros

7

Modelo de situación

Si

¿Escanear la encía por separado?

Si

Reducción de la anatomía

1.2 mm

PARÁMETROS AVANZADOS

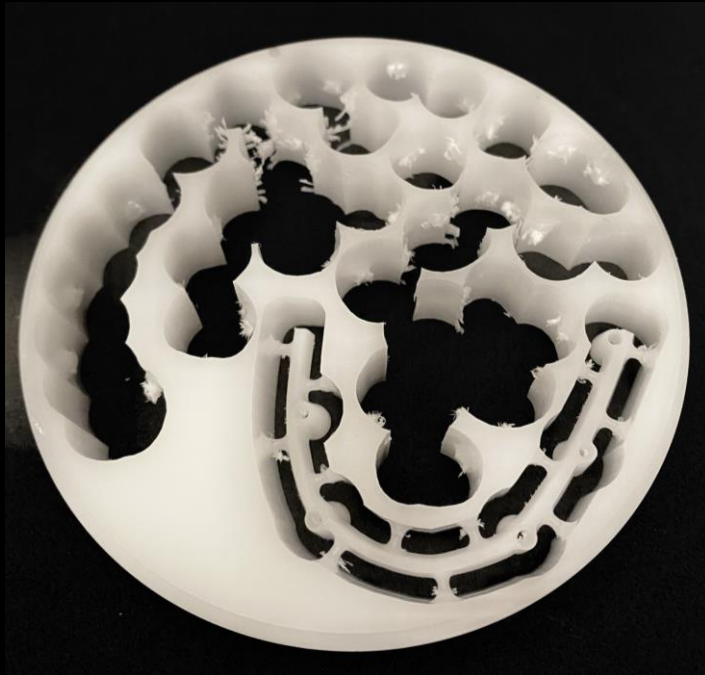
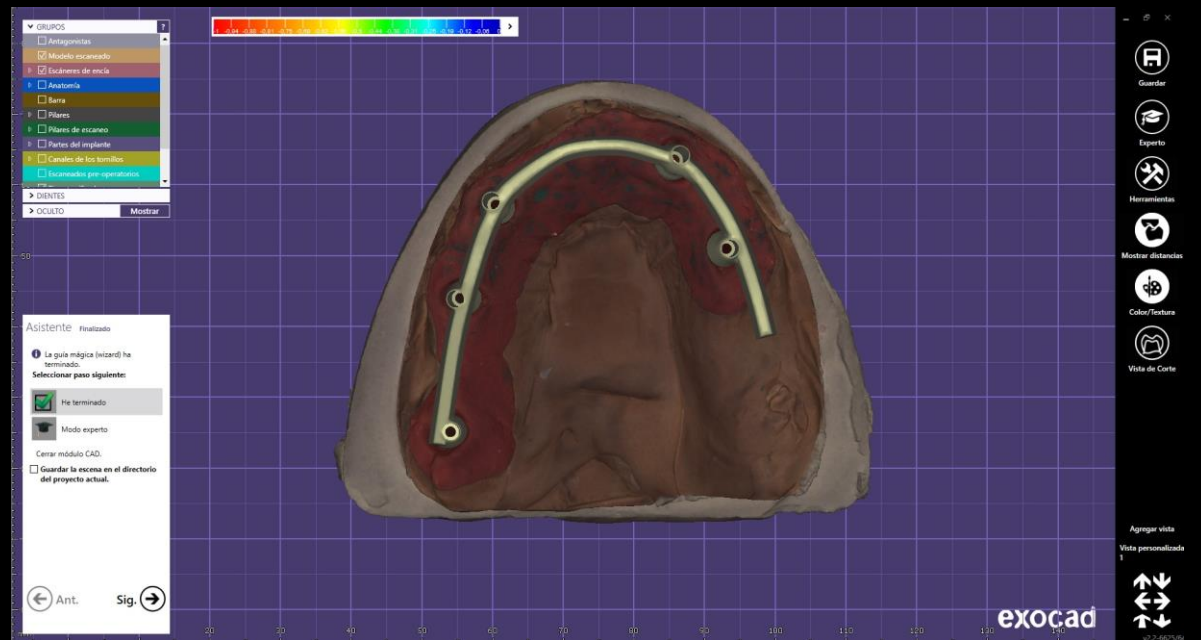
Corte transversal del conector

9 mm

Limpiar

Aceptar

Graphenano
DENTAL



Design and mill the internal structure.

Recommendation:
Put opaquer before scan

Proyecto

Nuevo

Cargar

Guardar

Duplicar

Seleccione la próxima acción en la barra de herramientas de la derecha

Fecha20/11/2020 7:28:51Número de caso 00079-001

Ciente00079

...

Nombre


...

Técnico001

...

Estado del Proyecto

Configuración de los materiales (local): Predeterminado



2020-11-20_00079-001...

Escanear

CAD

Abrir en explorador

Diente 17

Configuración de los materiales (local): Predeterminado

Coronas y Cofias

Corona anatómica

Cofia

Corona anatómica

Corona provisional

Corona prensada

Corona preformada

Tipos de pónico

Pónico anatómico

Pónico reducido

Pónico provisional

Pónico prensado

Incrustaciones y carillas

Incrustación/Onlay

Inlay de grosor mínimo

Carilla

Copias digitales

Encerado Anatómico

Encerado reducido

Encerado pónico

Ataches

Pilar de barra

Segmento de barra

Corona Telescópica

Atache

Dispositivos removibles

Férula de descarga

Férula de descarga (diente ausente)

Dentadura Completa

Dentadura restante

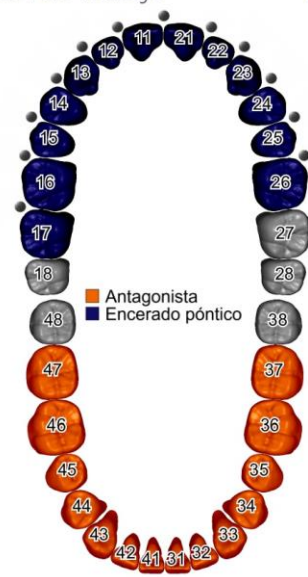
Antagonista

Diente adyacente

Diente ausente

Orden de Trabajo

Modo multi-dado



Colores

A1

Escaneado de la oclusión

Dos modelos, es oclusión

Material

5 ejes / Laser / Impresión 3D

Composite

Metal

Metal sinterizado

PMMA

Zirconio

Opciones y Parámetros

Modelo de situación

Si

¿Escanear encerado?

No, diseñar el encerado virtual

¿Diseñar encía virtual?

Obligatorio (en el asistente)

PARÁMETROS AVANZADOS

Grosor de la encía

0.4 mm

Limpiar

Aceptar

Acciones

OPT

Diseñar

Frabricar

Creador de Modelos

Design Partial

dentalshare

Copiar

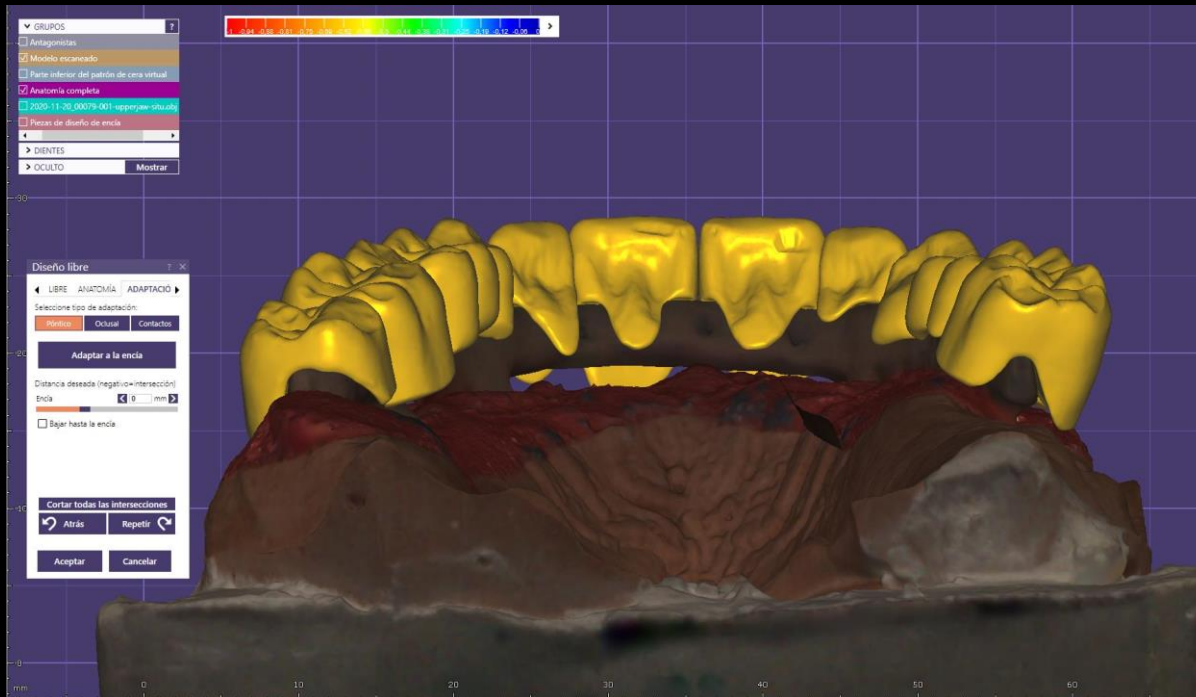
Imprimir

ExoCad Parameters: G-Cam Superstructure Design

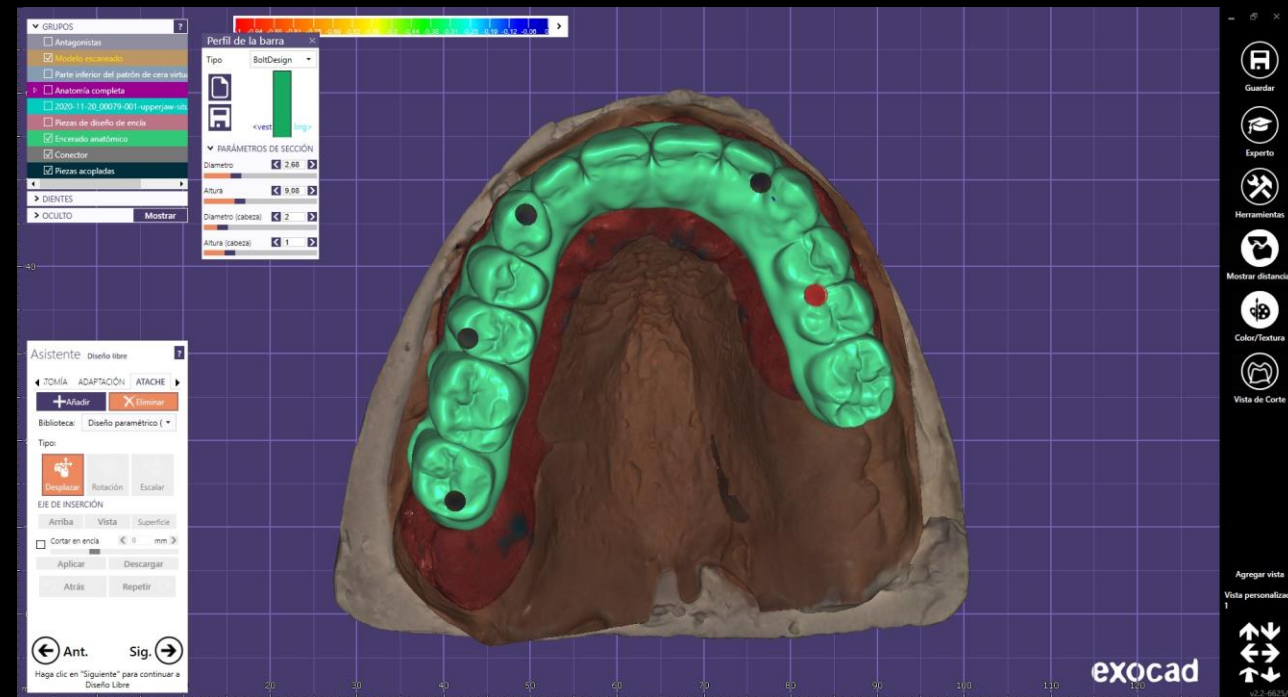
Graphenano
DENTAL

G-CAM

Superstructure Design



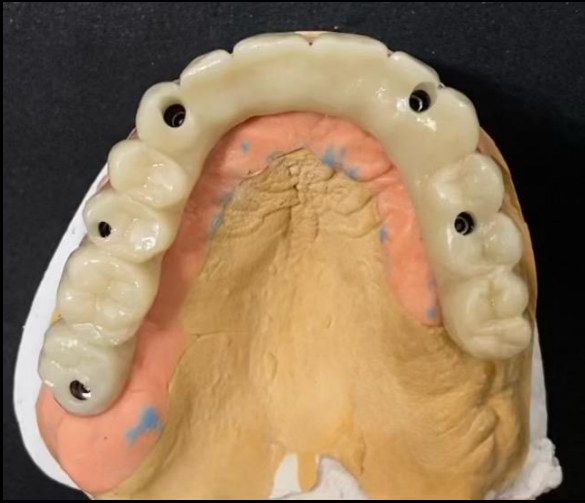
Adapt all the teeth to the gingiva, in this case the teeth will adapt to the bar, then we will create the virtual gingiva that will be the union between all the teeth.



Once we have already the anatomical wax create, we have to open the channels in the superstructure. Follow the options selected in the image.



G-Cam
Cementation to
the internal Bar



Stratification with pink
gingiva composite and
manual polishing.

Placed on September 2020





Graphenano
DENTAL